

การรายงาน

ความก้าวหน้า

ของคณะทำงานวิทยาลัยศาสนศึกษา
เป็นส่วนงานปลอดบุหรี่



COLLEGE OF RELIGIOUS STUDIES,
MAHIDOL UNIVERSITY

วิทยาลัยศาสนศึกษา **CRS**
มหาวิทยาลัยมหิดล

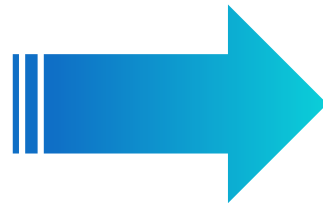


ความก้าวหน้าตามมาตรฐานการพัฒนา สถาบันอุดมศึกษาปลอดบุหรี่ 7 ตัวชี้วัด

- กำหนดนโยบายและการดำเนินงานของส่วนงานเพื่อพัฒนาวิทยาลัยศาสนศึกษาเป็นส่วนงานปลอดบุหรี่
- ประชาสัมพันธ์เกี่ยวกับนโยบายและการดำเนินงานของส่วนงาน
- ส่งเสริมให้มีการพัฒนาศักยภาพนิสิตนักศึกษาและผู้รับผิดชอบ
- การจัดการเรียนการสอนการควบคุมยาสูบในหลักสูตรหรือนอกหลักสูตรอย่างเป็นรูปธรรม
- สนับสนุนและส่งเสริมให้มีการจัดการความรู้ งานวิจัย นวัตกรรม
- สนับสนุนและส่งเสริมการป้องกันอันตรายทางสุขภาพให้แก่ผู้ไม่สูบบุหรี่
- สนับสนุนและส่งเสริมการคัดกรอง บำบัด พิ้นฟู และส่งต่อผู้สูบบุหรี่ที่ต้องการเลิกบุหรี่

ตัวชี้วัดที่ 1 : กำหนดนโยบายและการดำเนินงานของส่วนงาน เพื่อพัฒนาเป็นส่วนงานปลอดบุหรี่

ตัวชี้วัดที่ 1 : กำหนด
นโยบายและการ
ดำเนินงานของส่วนงาน
เพื่อพัฒนาเป็นส่วนงาน
ปลอดบุหรี่

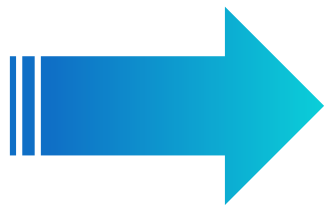


วิทยาลัยศาสนศึกษา จัดทำแนว
ปฏิบัติสำหรับการพัฒนาวิทยาลัย
ศาสนศึกษาเป็นส่วนงานปลอดบุหรี่

หลังจากจัดทำแนวปฏิบัติ
จะประชาสัมพันธ์ให้บุคลากรและ
นักศึกษาทราบ พร้อมทำ Infographic
สรุปแนวปฏิบัติประชาสัมพันธ์ตาม
ช่องทางต่าง ๆ ตามห้องเรียน

ตัวชี้วัดที่ 2 : ประชาสัมพันธ์เกี่ยวกับนโยบายและการดำเนินงานของส่วนงาน

**ตัวชี้วัดที่ 2 :
ประชาสัมพันธ์เกี่ยวกับ
นโยบายและการดำเนินงาน
ของส่วนงาน**



ติดป้ายประชาสัมพันธ์
“เขตปลอดบุหรี่”
ณ ประตูเข้าออกทุกจุด

วิทยาลัยจัดทำจุดประชาสัมพันธ์เกี่ยวกับ
การเป็นส่วนงานปลอดบุหรี่ และ
ประชาสัมพันธ์ผ่านทางช่องทางออนไลน์
เช่น Line OA

ประชาสัมพันธ์นักศึกษาทุกชั้นปีในงาน
ปฐมนิเทศก่อนการเปิดภาคเรียน

ตัวชี้วัดที่ 2 : ประชาสัมพันธ์เกี่ยวกับนโยบายและการดำเนินงานของส่วนงาน

บริเวณโถงอาคาร
และลาดจอดรถ

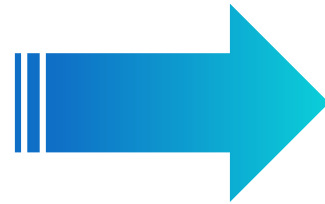


การประชาสัมพันธ์
นักศึกษา



ตัวชี้วัดที่ 3 :ส่งเสริมให้มีการพัฒนาศักยภาพนิสิตนักศึกษาและผู้รับผิดชอบ

ตัวชี้วัดที่ 3 :ส่งเสริมให้มีการพัฒนาศักยภาพนิสิตนักศึกษาและผู้รับผิดชอบ

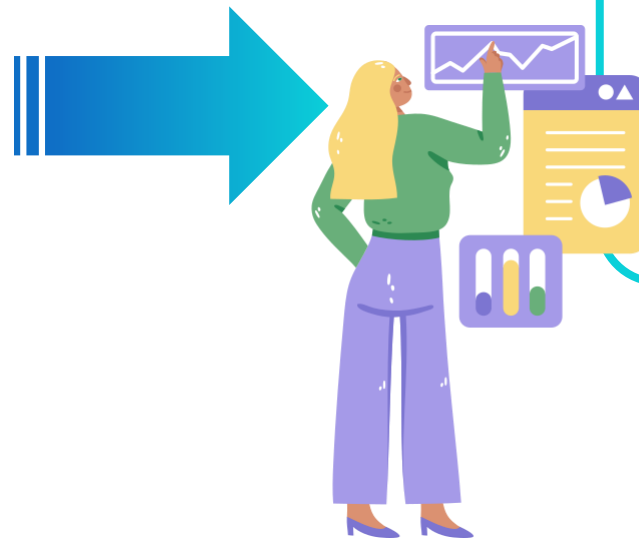


ในปี 2567 วิทยาลัยจะจัดการอบรมให้ความรู้แก่บุคลากร และ กลุ่มนักศึกษา



ตัวชี้วัดที่ 4 :การจัดการเรียนการสอนการควบคุมยาสูบในหลักสูตร หรือนอกหลักสูตรอย่างเป็นรูปธรรม

ตัวชี้วัดที่ 4 :การจัดการ
เรียนการสอนการควบคุม
ยาสูบในหลักสูตร
หรือนอกหลักสูตรอย่างเป็น
รูปธรรม



อยู่ระหว่างการวางแผน
การดำเนินการตามตัวชี้วัดที่ 4

ตัวชี้วัดที่ 5 : สนับสนุนและส่งเสริมให้มีการจัดการความรู้ งานวิจัย นวัตกรรม

ตัวชี้วัดที่ 5 : สนับสนุนและ
ส่งเสริมให้มีการจัดการ
ความรู้ งานวิจัย นวัตกรรม



วิทยาลัยสนับสนุนให้นักศึกษา
ทำวิจัย ในรายวิชาเรียน

“การศึกษาวิจัยที่ส่งผลต่อพฤติกรรมการสูบบุหรี่ และการเลิกสูบบุหรี่ของ
นักศึกษาวิทยาลัยศาสนศึกษา มหาวิทยาลัยมหิดล”



ตัวชี้วัดที่ 6 : สนับสนุนและส่งเสริมการป้องกันอันตรายทางสุขภาพ ให้แก่ผู้ไม่สูบบุหรี่

ตัวชี้วัดที่ 6 : สนับสนุนและส่งเสริมการป้องกัน อันตรายทางสุขภาพให้แก่ผู้ไม่สูบบุหรี่



วิทยาลัยฯ ได้ติดป้ายประชาสัมพันธ์พื้นที่เขตปลอดบุหรี่
และมีการป้องกันการสูบบุหรี่อย่างเคร่งครัดตามประกาศของ
มหาวิทยาลัย



โถงลิฟต์ชั้น 1 อาคาร
วิทยาลัยศาสนศึกษา

ตัวชี้วัดที่ 6 : สนับสนุนและส่งเสริมการป้องกันอันตรายทางสุขภาพ ให้แก่ผู้ไม่สูบบุหรี่

การเพิ่มป้ายประชาสัมพันธ์พื้นที่งดปลอดบุหรี่และบุหรี่ไฟฟ้า

วิทยาลัยฯ ได้ติดป้ายประชาสัมพันธ์พื้นที่งดปลอดบุหรี่ และบุหรี่ไฟฟ้าตามจุดต่างๆ ภายในอาคารวิทยาลัยศาสนศึกษา



ตัวชี้วัดที่ 6 : สนับสนุนและส่งเสริมการป้องกันอันตรายทางสุขภาพ ให้แก่ผู้ไม่สูบบุหรี่

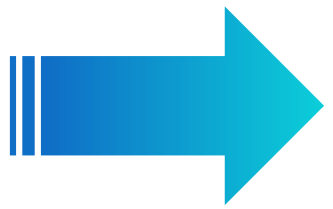
การเพิ่มป้ายประชาสัมพันธ์พื้นที่งดสูบบุหรี่และบุหรี่ไฟฟ้า

วิทยาลัยฯ ได้เพิ่มการติดป้ายประชาสัมพันธ์พื้นที่งดสูบบุหรี่ และบุหรี่ไฟฟ้า ในบริเวณพื้นที่หอพักน้ำทองสิกขาลัย



ตัวชี้วัดที่ 7 :สนับสนุนและส่งเสริมการคัดกรอง บำบัด ฟื้นฟู และส่งต่อผู้สูบบุหรี่ที่ต้องการเลิกบุหรี่

ตัวชี้วัดที่ 7 :สนับสนุนและส่งเสริมการคัดกรอง บำบัด ฟื้นฟู และส่งต่อผู้สูบบุหรี่ที่ต้องการเลิกบุหรี่



วิทยาลัยฯ ได้แจ้งข้อมูลข่าวสารและช่องทางการขอรับบริการในการเลิกบุหรี่แก่นักศึกษาและบุคลากร



ขอบคุณค่ะ

คณะทำงานวิทยาลัยศาสนศึกษาเป็นส่วนงานปลอดบุหรี่



COLLEGE OF RELIGIOUS STUDIES,
MAHIDOL UNIVERSITY

วิทยาลัยศาสนศึกษา **CRS**
มหาวิทยาลัยมหิดล

