



มหาวิทยาลัยมหิดล
วิทยาลัยศาสนศึกษา

รายงานผลการใช้จ่ายงบประมาณ ประจำปีงบประมาณ 2564

ตุลาคม 2563 - กันยายน 2564

วิทยาลัยศาสนศึกษา มหาวิทยาลัยมหิดล

ผลการใช้จ่ายปีงบประมาณ 2564

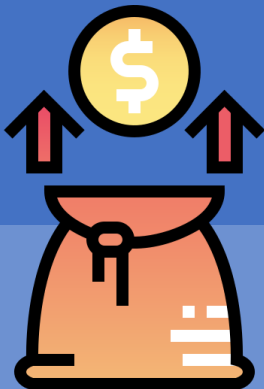


รายรับรวม 33.90 ลบ.

จากเงินงบประมาณแผ่นดิน 13.06 ลบ.

- เงินงบบุคลากร 1.70 ลบ.
- เงินงบบุคลากรทั่วไป 11.36 ลบ.

จากเงินนอกงบประมาณแผ่นดิน 20.84 ลบ.



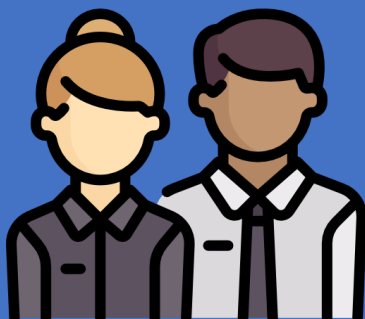
รายจ่ายรวม 31.01 ลบ.

จากเงินงบประมาณแผ่นดิน 12.61 ลบ.

- เงินงบบุคลากร 1.70 ลบ.
- เงินงบบุคลากรทั่วไป 10.91 ลบ.

จากเงินนอกงบประมาณแผ่นดิน 18.40 ลบ.

เงินงบบุคลากร (20101001) ปีงบประมาณ 2564



งบบุคลากร ใช้ไป 1.63 ลบ.

คิดเป็นสัดส่วน ร้อยละ 96.39

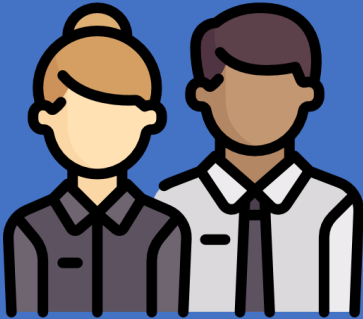
งบรายจ่ายอื่น (งบกลางไม่มีงบ)

ใช้ไป 61,196 บาท

คิดเป็นสัดส่วน ร้อยละ 0.61



เงินงบบุคลากรทั่วไป (2010100) ปีงบประมาณ 2564



งบบุคลากร ใช้ไป 10.32 ลบ.

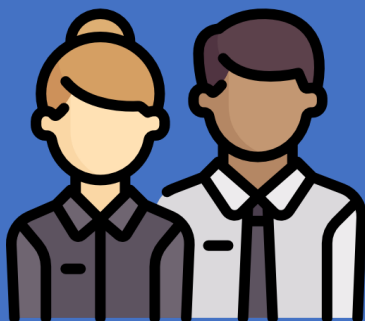
คิดเป็นสัดส่วน ร้อยละ 94.52

งบดำเนินการ ใช้ไป 598,313.17 บาท

คิดเป็นสัดส่วน ร้อยละ 5.48



เงินนอกงบประมาณแผ่นดิน ปีงบประมาณ 2564



งบบุคลากร ใช้ไป 6.05 ลบ.

คิดเป็นสัดส่วน ร้อยละ 32.89

งบดำเนินการ ใช้ไป 5.97 ลบ.

คิดเป็นสัดส่วน ร้อยละ 32.47



งบลงทุน ใช้ไป 4,990 บาท

คิดเป็นสัดส่วน ร้อยละ 0.03

งบเงินอุดหนุน ใช้ไป 3.37 ลบ.

คิดเป็นสัดส่วน ร้อยละ 18.31



งบรายจ่ายอื่น ใช้ไป 3.00 ลบ.

คิดเป็นสัดส่วน ร้อยละ 16.30