



มหาวิทยาลัยมหิดล  
วิทยาลัยศาสนศึกษา

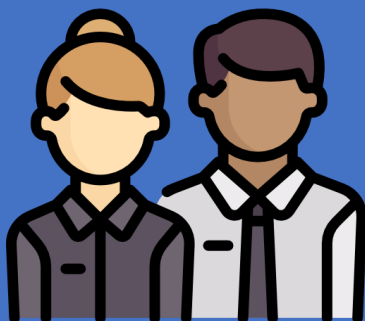
รายงานกำกับติดตามการใช้จ่ายงบประมาณ  
(เงินรายได้ส่วนงาน)

ปีงบประมาณ 2565 รอบ 6 เดือนแรก

ตุลาคม 2564 - มีนาคม 2565

วิทยาลัยศาสนศึกษา มหาวิทยาลัยมหิดล

เงินรายได้ส่วนงาน ปีงบประมาณ 2565 รอบ 6 เดือน (แรก)  
ตุลาคม 2564 - มีนาคม 2565



งบบุคลากร ใช้ไป ร้อยละ **33.20**  
(2.43 ลบ. / 7.30 ลบ.)

งบดำเนินการ ใช้ไป ร้อยละ **39.80**  
(3.71 ลบ. / 9.32 ลบ.)



งบลงทุน ใช้ไป ร้อยละ **1.31**  
(3,900 บ. / 296,800 บ.)

งบเงินอุดหนุน ใช้ไป ร้อยละ **72.80**  
(1.97 ลบ. / 2.70 ลบ.)



งบรายจ่ายอื่น ใช้ไป ร้อยละ **0.00**  
(0.00 ลบ. / 3.00 ลบ.)